

# MUNDSCHUTZMASKE SELBER MACHEN!



## MUNDSCHUTZ

### Materialzuschnitt:

aus dem Baumwollstoff

2x Oberseite

2x Futter

2x Gummiband 25 cm x 0,5 cm

1x Draht 20 cm

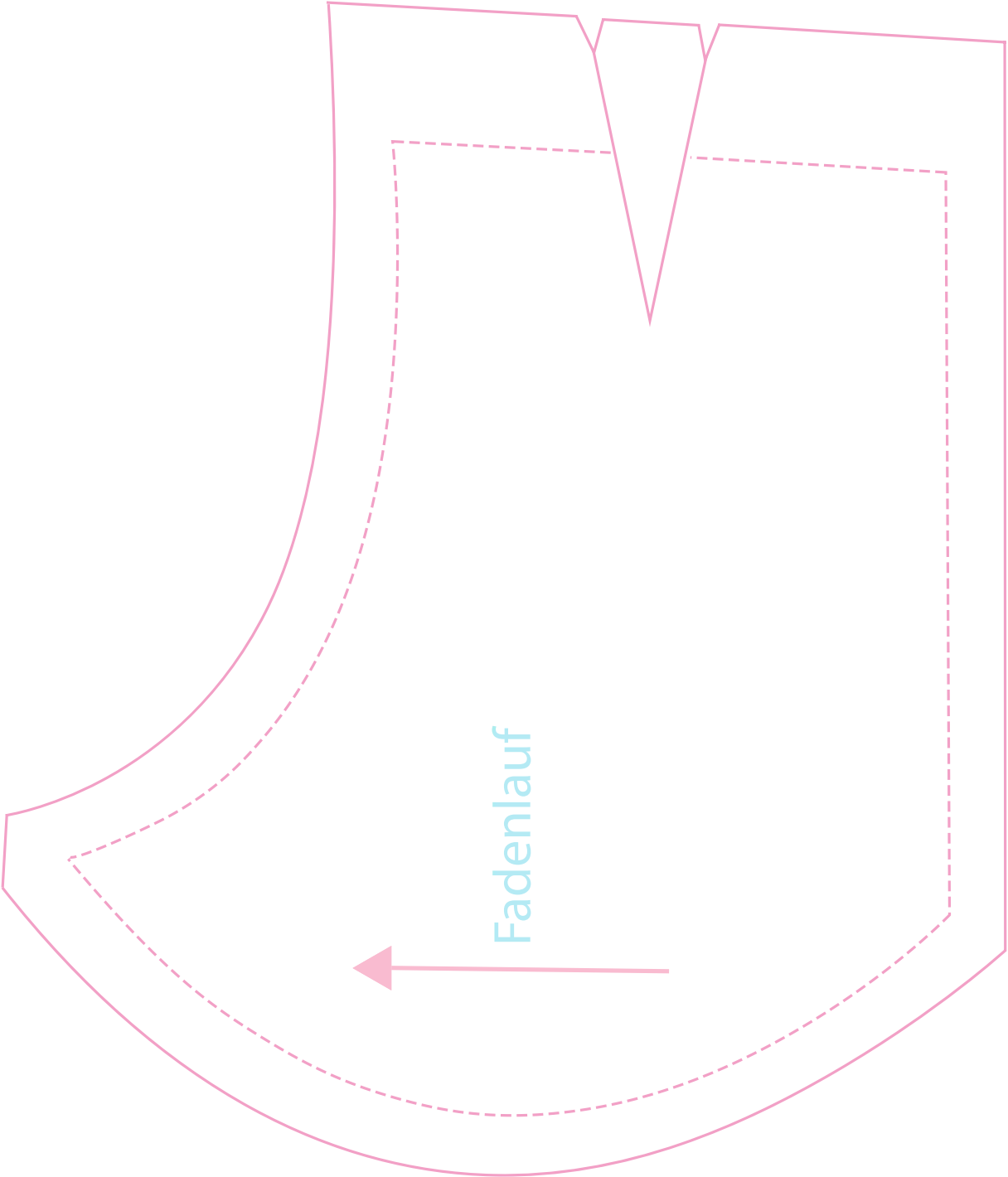
## NAHTZUGABE

Die Vorlage enthält bereits alle Nahtzugaben.

## WICHTIGER TIPP

Achte auf die richtigen Einstellungen des Druckers. Stelle ihn so ein, dass er die Größe des PDFs nicht verändert. Dafür wählst du bei den Einstellungen "Tatsächliche Größe" aus.

# Oberseite



# Futter

